

サーモグラフィシステム

機能概要

設備の火災検知、製品の温度管理、温度解析による品質評価、設備保全、夜間の侵入検知、セキュリティ管理など様々な用途に活躍するサーモグラフィシステムです。

特徴

■現場での使用を考え尽くしたフィールド指向

- 主要サーモメーカーのカメラと接続可能な為、現場状況に合わせた最適なカメラを採用
- 防塵防滴に対応したカメラ保護ケースを用意

■高いコストパフォーマンス

- エリア内警報監視、画像保存機能、CSVファイル変換機能を搭載したシステム
- お客様のニーズにより、映像監視、警報出力や診断機能など、多種多様な機能拡張に対応

システム構成

● 鉄皮温度監視システム

鉄皮温度のデータを収集し、湯漏れ漏風等の監視を行います。また、高画素カメラが詳細な温度分布解析を実現、これにより補修時期の見極めや予熱時の省エネに効果を発揮します。

● 火災検知システム

原料搬送ラインや高温設備全体を複数のサーモグラフィで監視、異常発熱を検知します。また、異常検知時には、警報出力による報知や発生時の画像保存も可能です。

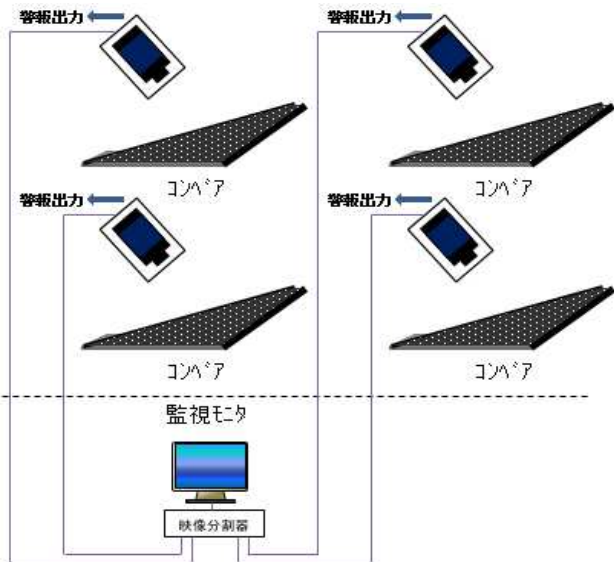
● 品質管理・設備保全

製品の温度管理及び、機械系・電気系の異常発熱監視などにより品質向上や設備の寿命延長に貢献します。

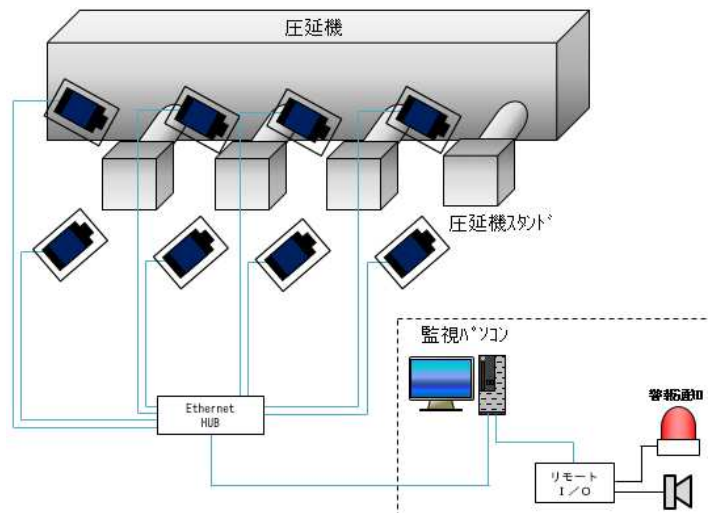


納入事例

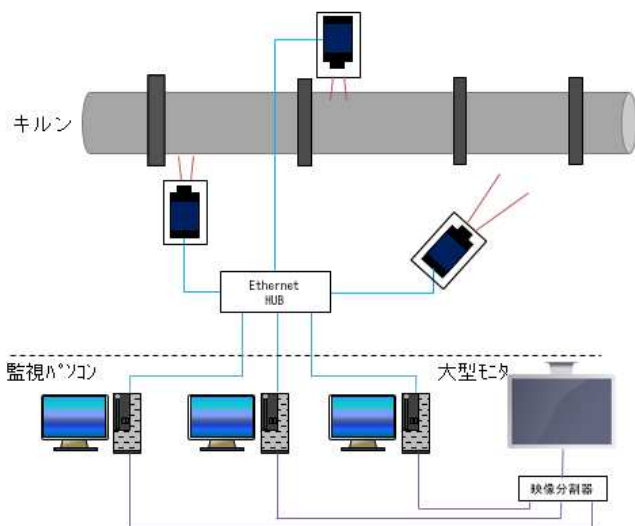
● コンベア火災監視



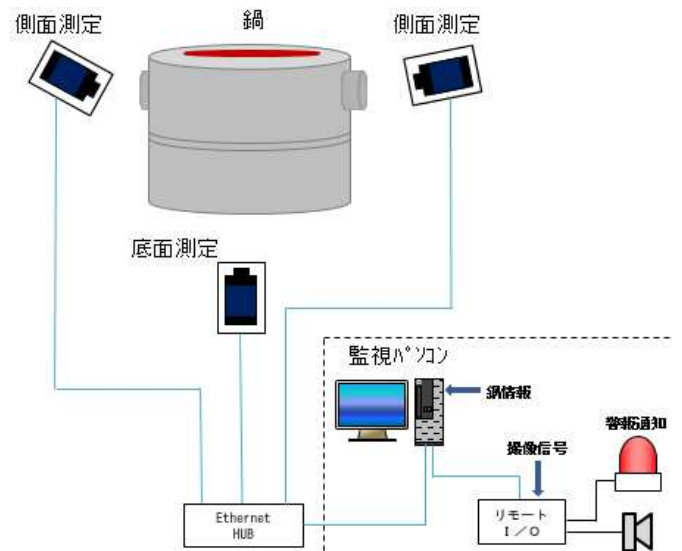
● 圧延機スタンド火災監視



● キルン鉄皮温度監視



● 鍋湯漏れ監視



活用事例

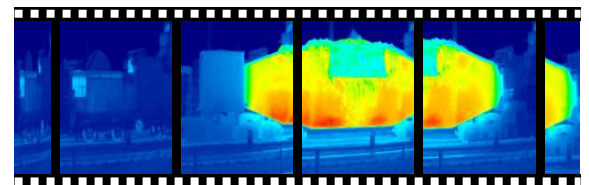
● 測定画像イメージ



人体の発熱監視



夜間の交通量監視



ピートカの鉄皮監視

お問い合わせ

日鉄テックスエンジ株式会社 電計事業本部

■営業部

〒100-0005 東京都千代田区丸の内2-5-2 三菱ビル TEL : 03-6860-6630

■エンジニアリング事業部 電計エンジ5部

〒050-0087 北海道室蘭市仲町1 2番地 TEL : 0143-47-2567

<https://www.tex.nipponsteel.com>