

天井クレーンメンテナンス

～設備安定稼働の為の技術紹介～

日鉄テックスエンジの強み

お客様のクレーン点検・診断・修理・法定検査を一貫で対応し、ICTツールや各種省力化治具の採用で効率化とミニмумコストをご提案します。

メンテナンス対応エリア

全国各地の
クレーンメンテ実績



全国で1,500台以上の実績

【クレーンメンテナンスのフロー】

点検
診断

<日常点検・定期点検>
設備の定量診断、長周期劣化診断

ご提案

<お客様へご提案>
設計・計画・予算化から各種官庁検査手続き
業務を代行、お客様の業務負荷軽減をご提案

保全
修理

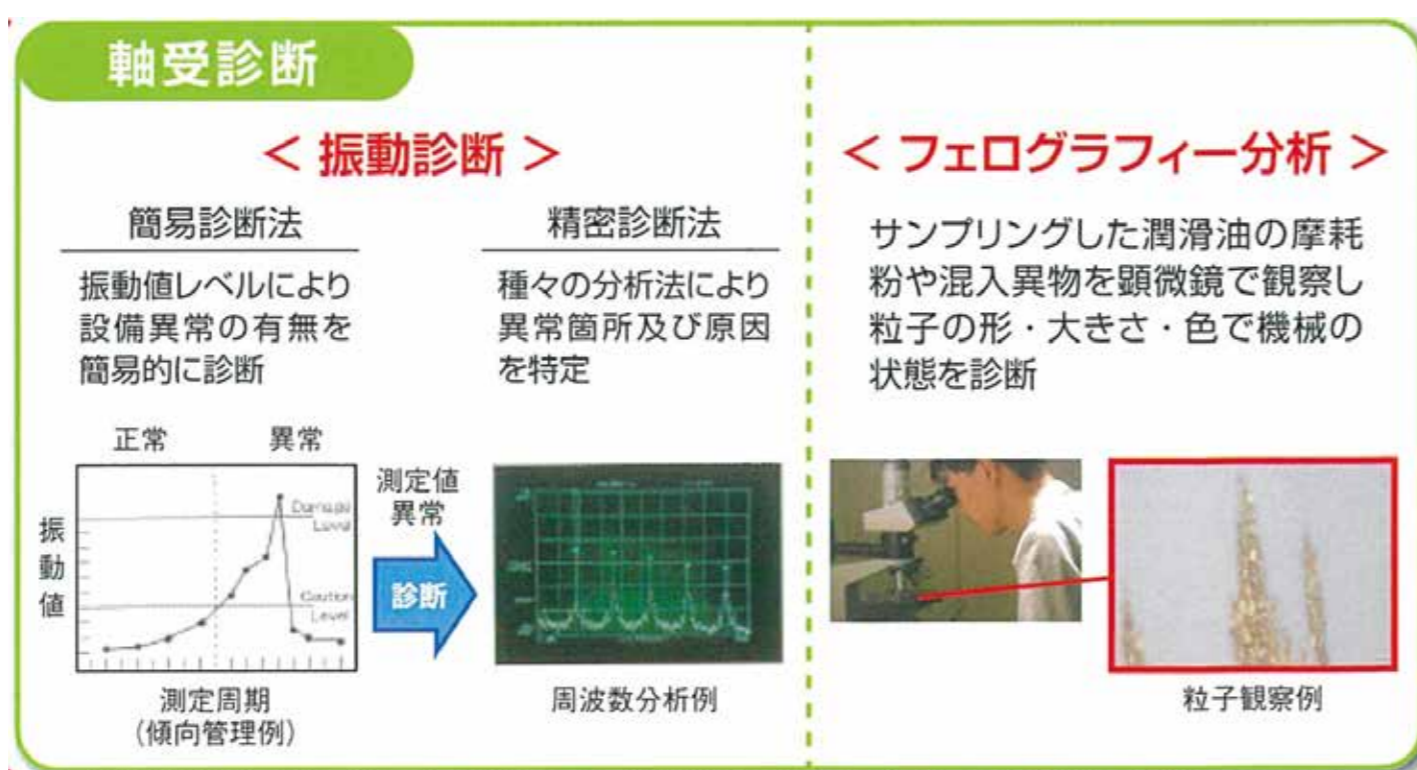
<現状把握・修理判断>
保全実績から寿命予測、設備状態の傾向管理

法定
検査

<各種検査>
性能検査・落成検査対応

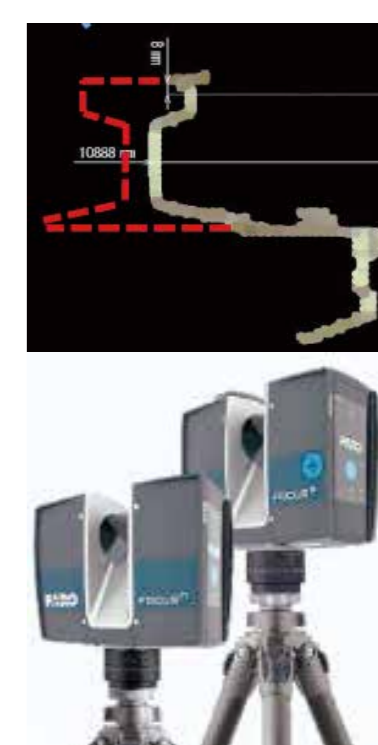
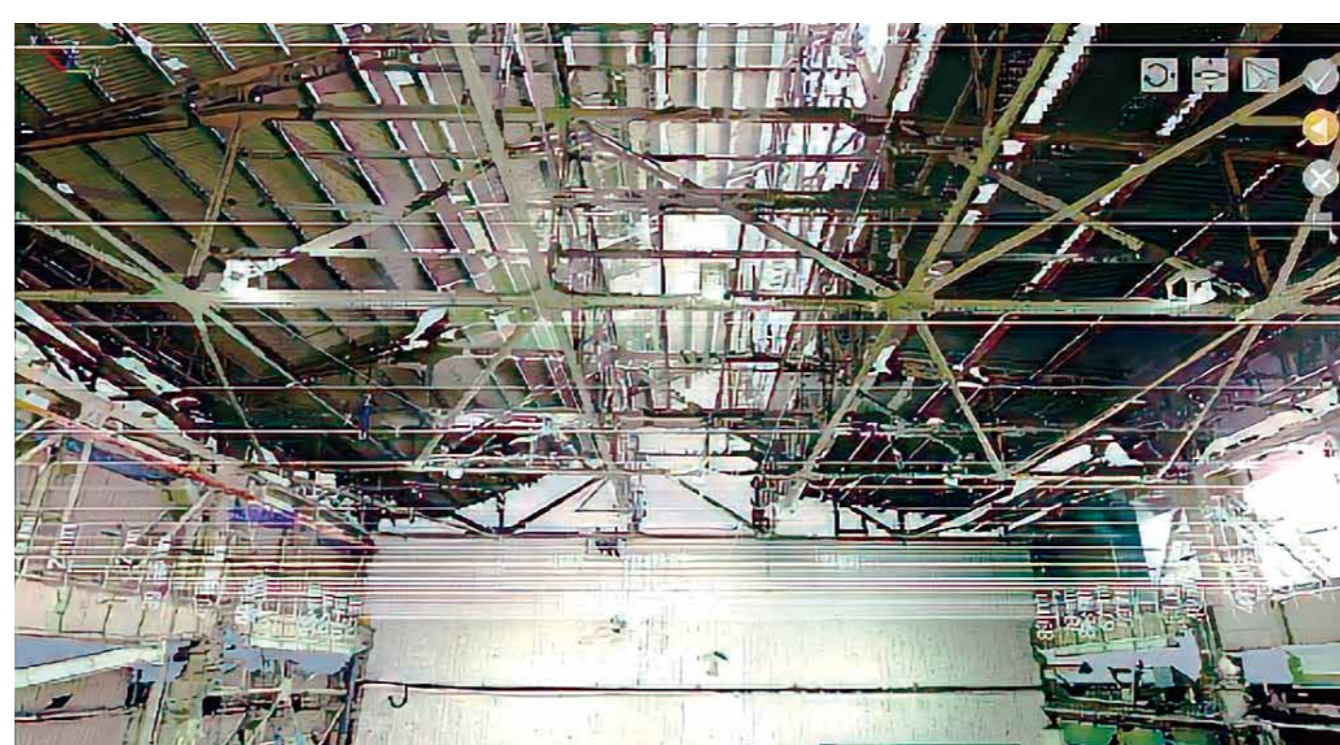
事例紹介

①設備の定量診断・劣化診断



異常部位の原因分析から最適な補修方法をご提案

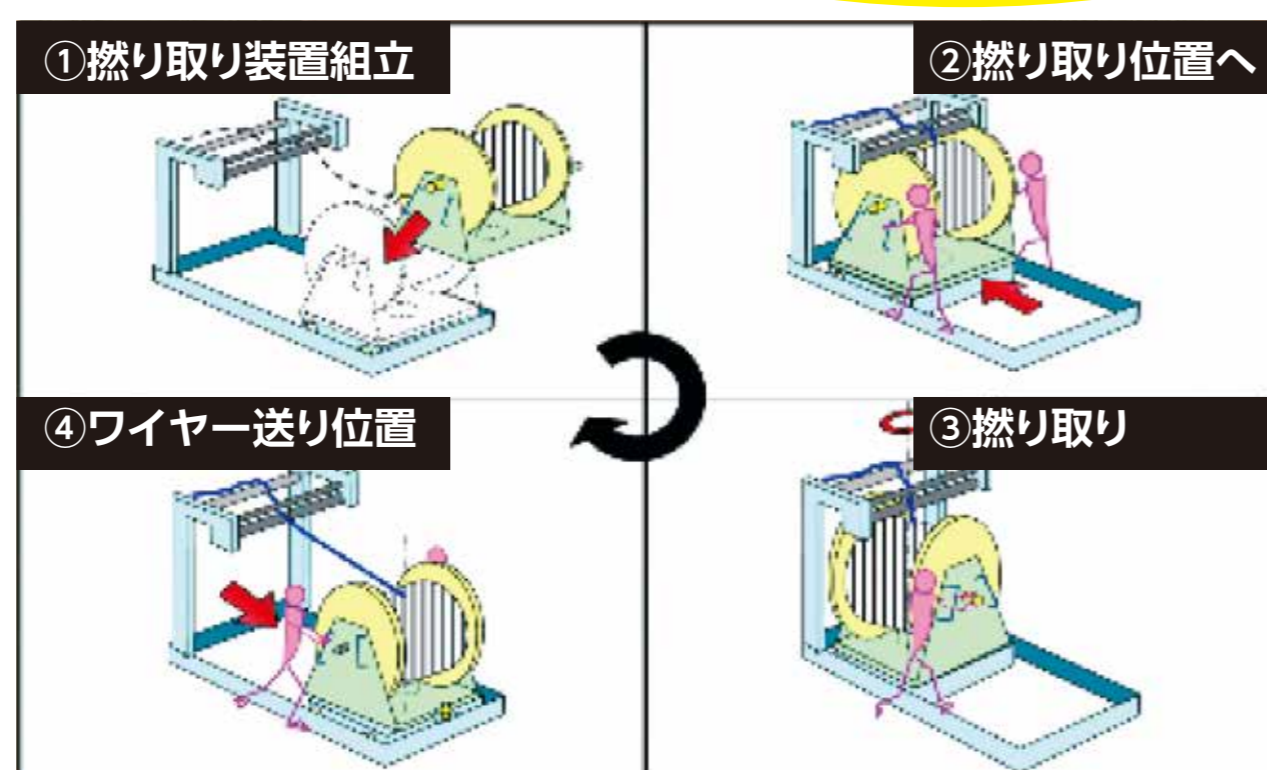
②3Dスキャンによる測定技術



レールの芯ずれと勾配を実測して補修計画をご提案

③ワイヤー撚り取り装置の開発

画質が粗いです



ワイヤーを直接持たずに「撚り取り」が可能

④無線カメラによる乱巻き監視



横行クラブ外から
ワイヤー乱巻き監視



製鉄設備で培った安全管理の徹底