

原料ヤード山計測 3D管理

概要

- 【用途】 原料ヤードにおける在庫の適正管理、またクレーン自動化によるヤード効率化を図ります。
- 【方式】 クレーンのブーム先端に設置した計測装置の情報から、ヤード全体の3D管理が可能です。
- 【特徴】 (1)独自開発したフォーマットデータ(階層構造)により、ロット管理を最適化しております
(2)スキャンニング後、即座に3Dデータ作成可能です。

導入メリット

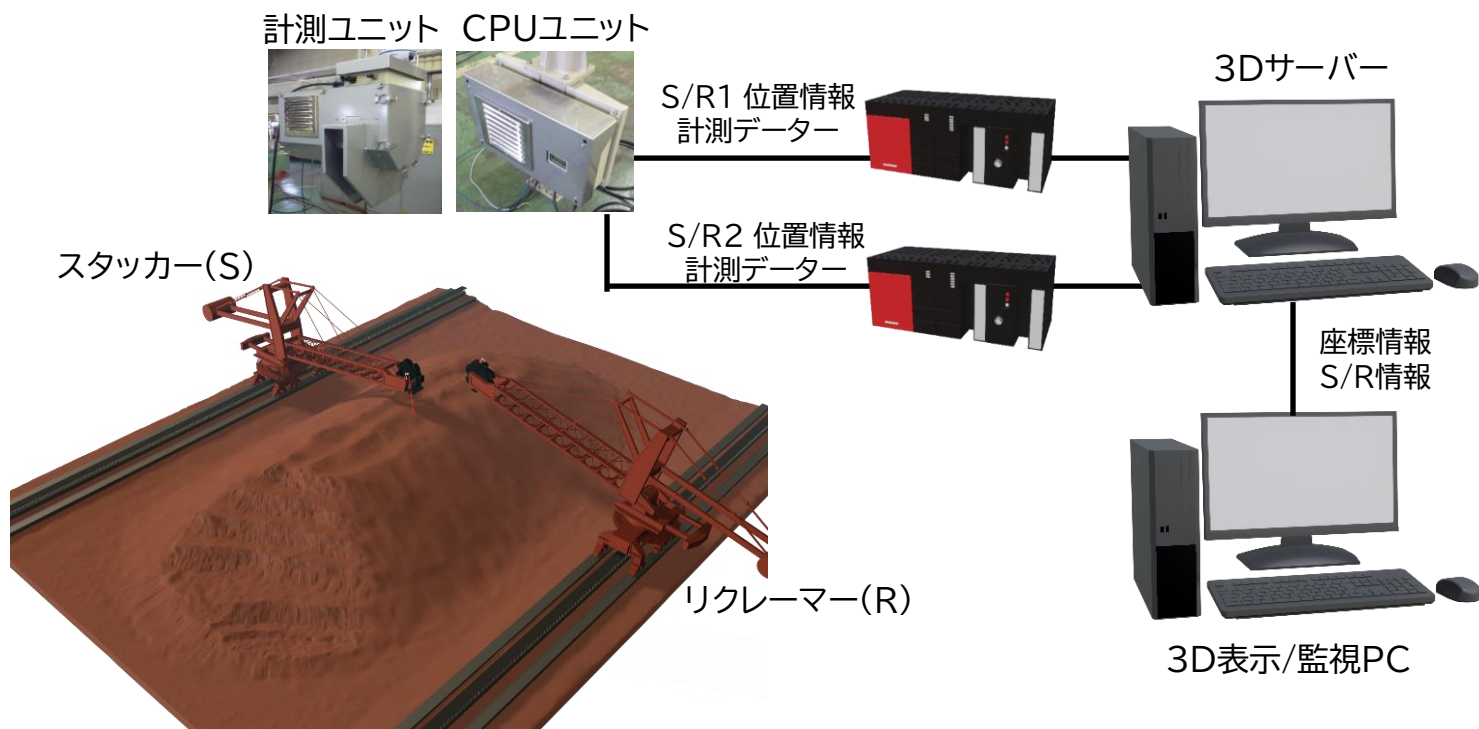
- 【安全性向上】 移動機衝突監視及び、積付山接触回避のガイダンスや制御補助が可能となります。
- 【異銘柄管理】 当社独自の多層管理方法により、複数層の銘柄管理が可能となります。(※)
- 【在庫適正化】 ヤード全体またはヤード毎の3Dマップ可視化により、在庫量の定量化を実現できます。
- 【操業効率化】 現状在庫の位置/形状を把握する事で、効率的な移動機自動化を実現可能です。

※特許第5729964号

当社の強み

- 【環境対策】 原料ヤード特有の環境対策など、屋外仕様のシステム設計が可能です。
- 【保守支援】 万全なサポート体制によりお客様の運用をサポートいたします。
- 【カスタマイズ】 原料ヤードに限らず、3D管理システムはFA分野に広く適用可能です。
- 【複合対応】 3D管理システムは勿論、各種制御対象設備も含めてオールインワンで対応可能です。

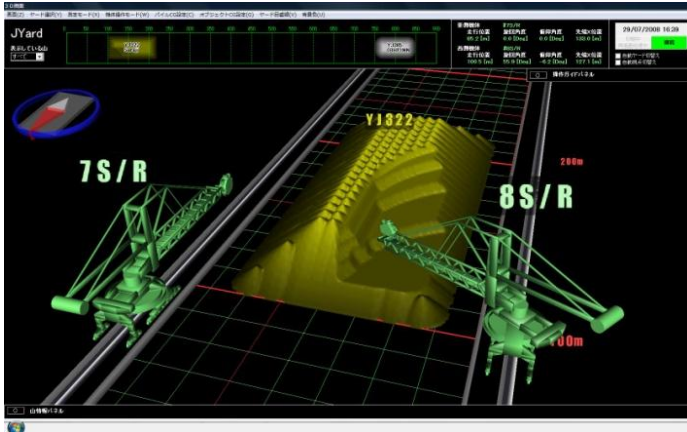
システム構成例



3D管理 実用例

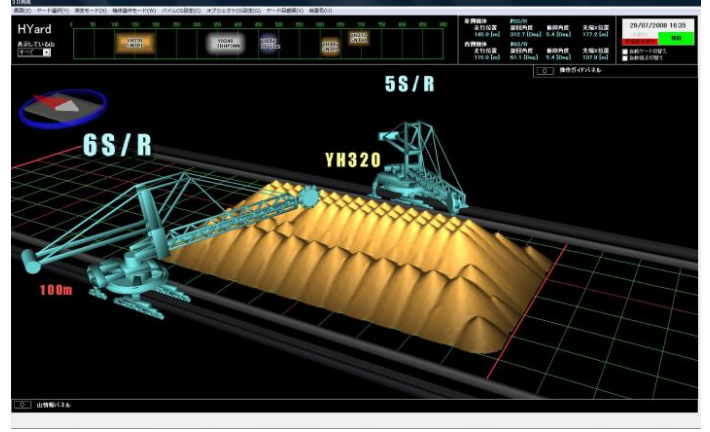
【リクレーマ作業】

走行、仰角、旋回角度から、払出し実績を3Dデータに反映



【スタッカー作業】

積み山センサ-信号を検知して実績を3Dデータに反映



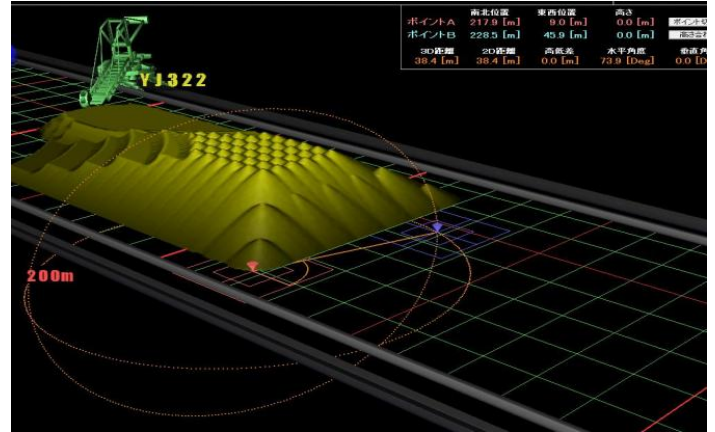
【各種情報表示】

原料山の詳細情報表示



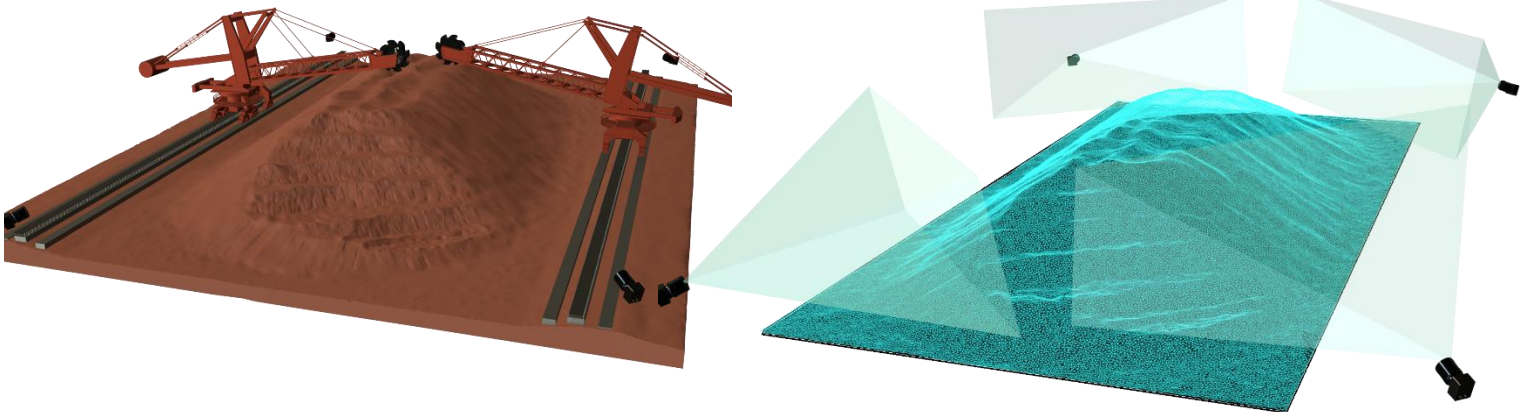
【計測モード】

原料山の寸法を自在に計測



3D形状データ

【固定設置された3Dセンサーによる計測イメージ】



お問い合わせ

日鉄テックスエンジ株式会社 メカトロクスイノベーション事業部

■営業グループ

〒100-0005 東京都千代田区丸の内2-5-2 三菱ビル

■計測検査ソリューション部

〒050-0087 北海道室蘭市仲町1 2番地

TEL : 0143-47-2690

<https://www.tex.nipponsteel.com>