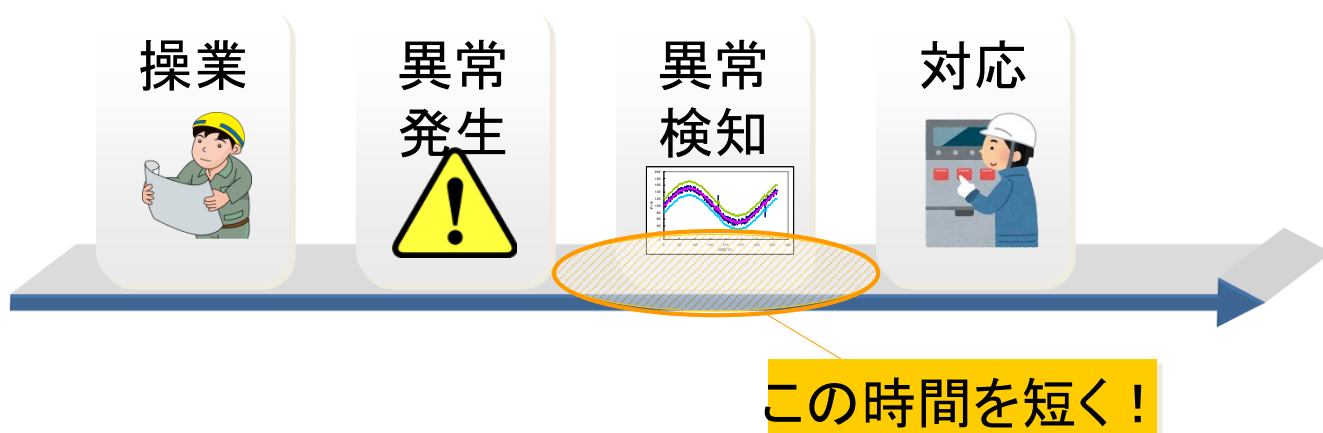


設備稼働状況の見える化

日鉄テックスエンジが推奨する操業監視

設備(装置)を利用して運転を行うお客様にとって、設備トラブルによる製造機会損失は非常に重大な問題です。

日鉄テックスエンジは、設備の故障や異常徴候を**迅速に/事前に**把握し防止する操業監視システムを提供致します。



操業監視システムが実装する4大機能

機能1. 現場の状況をリアルタイム監視

プラント全体の稼働状況等をデータの更新に応じてリアルタイムに監視員に表示します。

機能2. 実績データの傾向から、異常の徴候を事前に検知

長期的なデータ変動の中で異常徴候を発見し、監視員に注意を喚起します。

機能3. 擬似データ作成

物理計算式等を任意に設定し、操業データを用いて計算させることで、直接測定することができない値を求めて監視等に活用することができます。

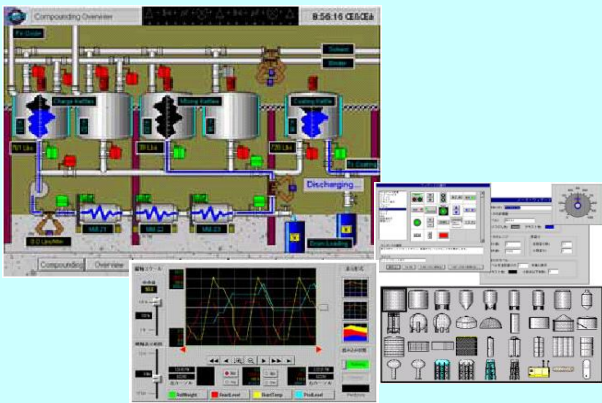
機能4. データ解析支援

運転状況や種々の収集データを、様々な形式のグラフで確認することが可能です。また、EXCEL®等のファイルに出力して業務帳票を作成することもできます。

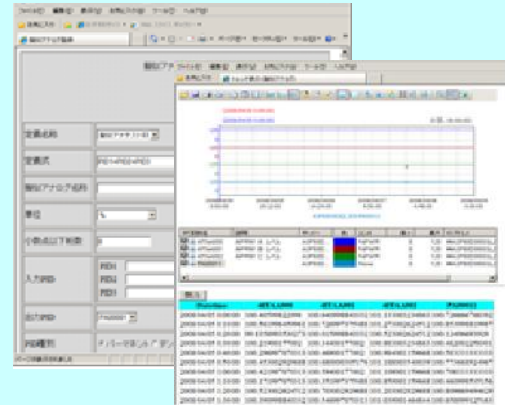
EXCEL®は、米国 Microsoft Corporation の、米国およびその他の国における登録商標または商標です。

操業監視の実例

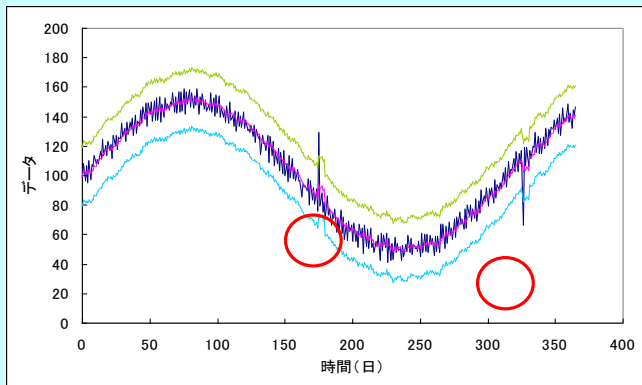
リアルタイム監視



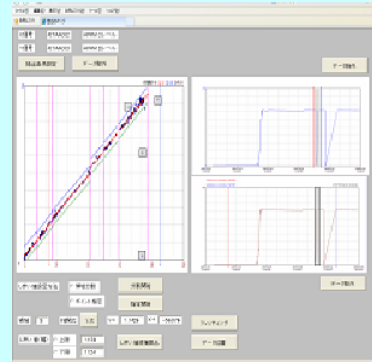
シミュレーションデータ作成



傾向監視(移動平均監視)

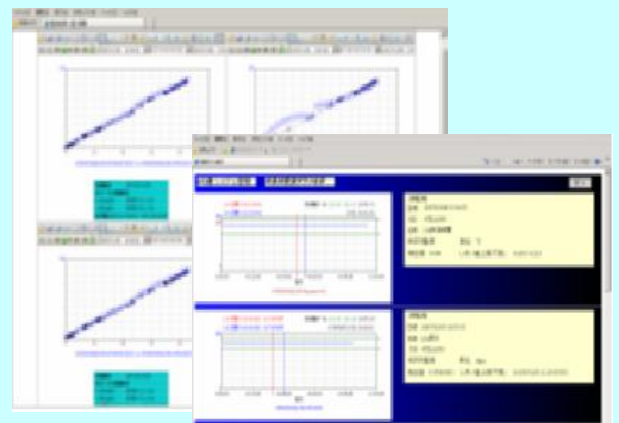


傾向監視(相関監視)



監視結果表示(一覧)

監視結果表示(グラフ)



お問い合わせ

日鉄テックスエンジニア株式会社 電計事業本部

■営業部

〒100-0005 東京都千代田区丸の内2-5-2 三菱ビル TEL : 03-6860-6630

■システムソリューション事業部 システム2部北九州システムグループ

〒805-8555 福岡県北九州市八幡東区前田1320-4 TEL : 093-288-5080

<https://www.tex.nipponsteel.com>