



日鉄テックスエンジ
Corporate Site



YouTube / 日鉄テックスエンジ株式会社



● 事業拠点



日鉄テックスエンジ — 福利厚生ガイドブック

Employee Welfare at TEXENG



Enjoy Life Planning

LIFE PLANを楽しんで作ろう



社員の豊かな暮らしをサポートする 「制度・手当」が充実

会社の支援制度の活用はとても重要です。

将来結婚したら、子供が産まれたら、家を建てたら…安心して下さい!

日鉄テックスエンジの手厚く充実した補助や手当をご紹介します。

入社から退職まで、皆さんのライフステージをサポートします!

各種研修
制度アリ!

自宅取得支援
制度アリ!

勤続20年。指導員
として後輩指導も
行なっています。

結婚祝い金等
家族サポート
制度アリ!

子供が生まれてにぎやかになり
ましたが、社宅ではちょっと
手狭に感じるので、そろそろ
自宅取得を考えようかな?

勤続10年、仕事は順調ですが、
残業が少し増えました。そろそろ
結婚を考えているので残業代が
手厚いのは助かります。

有休20日!
帰省時のサポート
制度アリ!

いよいよ社会人生活が始まる。
しっかり働いて休みの日は
趣味の時間を楽しみたい。
たまには帰省して
地元の友達にも会いたい。



入社

独身者帰省

成人式

結婚

出産
育児

自宅
取得

18歳~

20代

30代

社員限定の
保険加入
制度アリ!

40万円の旅行券
プレゼント!

各種休暇
制度アリ!

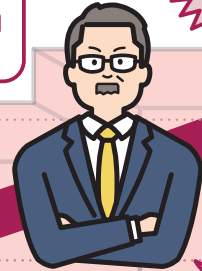
老後のための
貯蓄制度アリ!

40代になって病気やケガが心配
ですが日本製鉄グループの保険
に加入しているので安心です。

勤続30年で会社から旅行をプ
レゼントしてもらいました。
リフレッシュに旅行も良いですね。

親の介護も介護休業や
福祉休暇を上手く活用
できました。

定年後も退職金制度と
企業型確定拠出年金の
おかげで安心です。

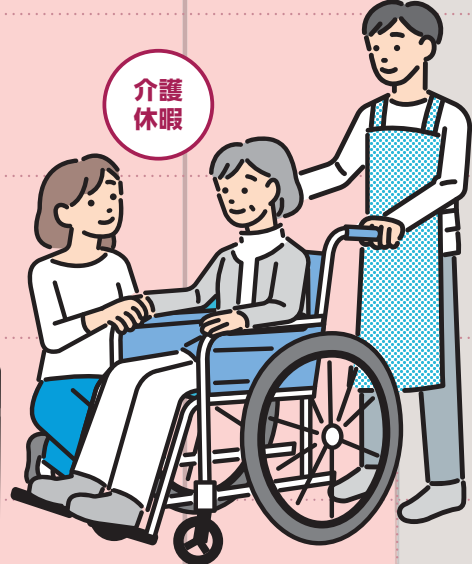


病気・ケガ
休暇

永年勤続
表彰

介護
休暇

退職金
制度



40代

50代

60代

年次有給休暇

事由を問わずに取得できる有給の休暇です。
通常、入社半年後に10日付与のところ、日鉄テックスエンジでは
入社後すぐに20日付与!

入社後すぐ
20日

	法定	日鉄テックスエンジ
付与のタイミング	入社半年後に10日	入社後(4月1日)すぐに20日
付与条件	80%以上の出勤率	なし
付与日数		

年間休日

常雇勤務者は**122日**、交代勤務者は**105日**の年間休日があります。
なお、交代勤務者の方が休日日数は少ないですが、1日の労働時間が短いため、
年間の労働時間は常雇勤務者と**ほとんど差がありません**。

常雇勤務者

休日日数	1日の労働時間	年間の労働時間
122日	7.75時間	1,883.25時間

交代勤務者

休日日数	1日の労働時間	年間の労働時間
105日	7.25時間	1,885時間



独身者帰省交通費

入社後3年間は、実家への帰省時にその**交通費を全額負担!**
また、休暇も2日分付与!(年2回まで)

年2回の帰省は
親孝行ですよ



育児休業

育児休業制度完備!
また、最初の3ヵ月間は
25%の給与支給。
子どもの成長に合わせて
小学校3年生まで**時短勤務制度**もあります。

男女ともに
取得実績あり!



	法定	日鉄テックスエンジ
育児休業	原則、1歳まで(保育所に入所できない等の理由があれば2歳まで) 給与:無給	原則、1歳まで(保育所に入所できない等の理由があれば3歳まで) 給与:最初の3か月間は25%支給
所定労働時間の短縮	子が3歳未満まで	小学校3年生修了まで

社員寮制度

- 基本使用料：7,500円/月(22歳～35歳) ※22歳までは3,750円
35歳以上は年齢に応じて変動あり。
- 光熱費：3,000円/月(固定)
- 駐車場：個人負担なし。
- 食事の有無：賄いあり。
朝食200円(税込)、夕食350円(税込) ※会社負担額除く

注) 各支店平均の金額等です。詳細は総務担当者へお問い合わせください。

借り上げ寮

- 家賃補助額：50,000～90,000円
- 使用料：7,500円/月(22歳～35歳) ※22歳までは3,750円

借り上げ社宅

- 家賃補助額：65,000～150,000円
- 使用料：坪数×950円

● 生活イメージ

「家計調査」による世間相場では、

- 家賃：54,000円
- 食費：37,000円
- 駐車場代：6,000円 + 通信費・娯楽費… が生活費にあたります。



当社の独身寮で生活した場合と比較すると

	世間相場	日鉄テックスエンジ	差額
家賃	54,000円	7,500円	46,500円 (×12ヶ月) 558,000円
食費	37,000円	200円(朝食)×31日+500円(昼食)×31日+350円(夕食)×31日=32,550円	4,450円 (×12ヶ月) 53,400円
駐車場代	6,000円	0円	6,000円 (×12ヶ月) 72,000円
			56,950円(×12ヶ月) 年間： 683,400円

※同様に「借り上げ寮」の場合は家賃比較のみとなりますが、

月：**46,500円** 年間：**558,000円** の世間相場との差額が出ます。

自宅取得支援手当

自宅購入についても会社補助あり! **総額 831万円を支給!**
世間相場である3,000万円の家を購入した場合、28%を会社が実質負担!

住宅手当

自宅取得支援手当とは別に、**15,500円** を毎月の給与で支給。

● 住宅購入イメージ(当社制度をフル活用した場合)

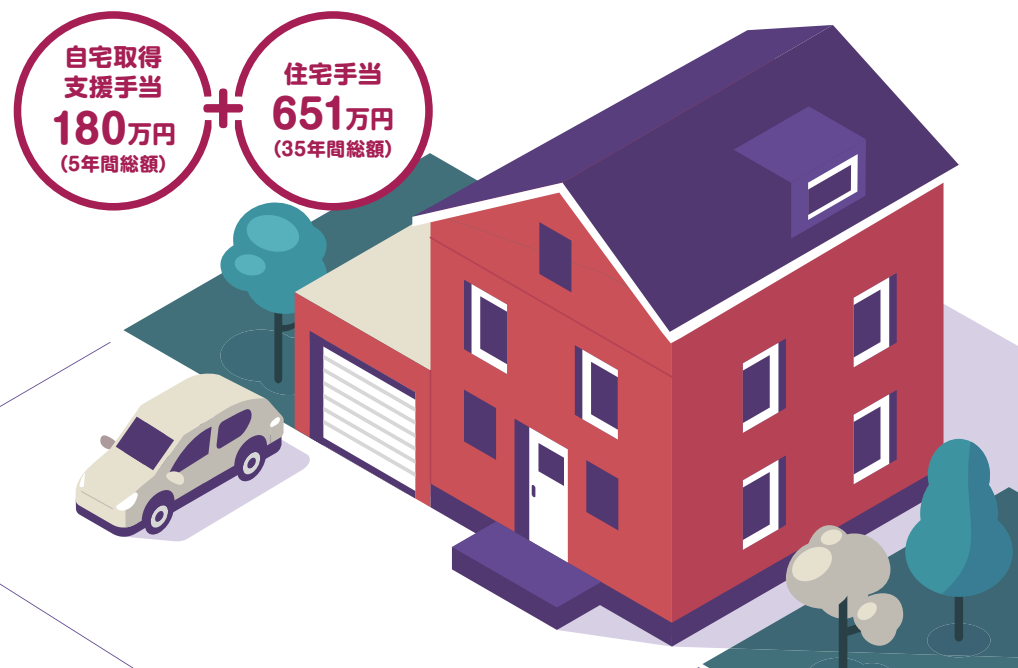
831万円を支給

国土交通省「令和2年度 住宅市場同行調査」によれば、注文住宅の平均費用は3,000万円。

(例) 18歳で入社、7年後の25歳で自宅購入した場合

- 自宅取得支援手当 → **180万円(5年間の総額)**
 - 住宅手当 → **定年65歳までもらい続けると、35年間で 651万円**
- 実質自宅購入費用は、
3,000万円(住宅費用) - 180万円(支援手当) - 651万円(住宅手当) = **2,169万円** で購入可能。

※自宅購入金額の **約28%** を会社が負担すること同様の金額となります。



結婚祝金

結婚したら**50,000円**の祝儀金が支給されます。



出産お祝い金・子ども手当

子どもが産まれたら**30,000円**の出産お祝い金を支給。
子ども手当については子ども1人につき**月8,000円**を
子どもが18歳になるまで支給!



多様な休暇制度

休暇の取得しやすい環境作りを実施しています。
状況に応じてさまざまな休暇を取得することが可能です。

例：病気・ケガ、家族の介護では[福祉休暇]

リフレッシュ、慶弔関係で使える[特別有給休暇]

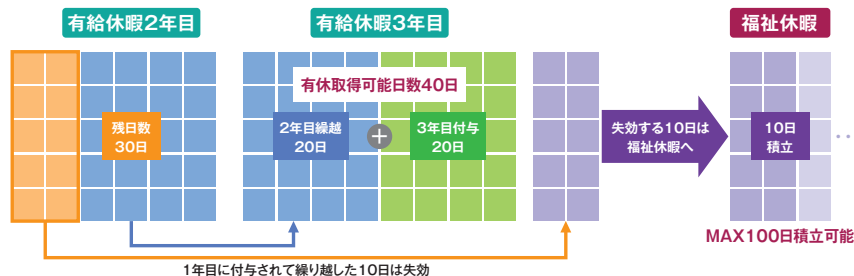
さらに、時間休(有休・代休)の活用で、プライベートも充実させる
ことができます。



福祉休暇

社員が福祉休暇積立日数の範囲で事前に会社に届出て承認された場合に業務外の病気やケガ、家族の介護・看護、会社が認めるボランティア活動・地域活動の他、リフレッシュ休暇(誕生日およびその前後の月も含めて2日間)を取得することができます。

なお、法定では付与から2年経つと繰り越せない有給休暇は失効するだけですが、日鉄テックスエンジでは失効分のうち**10日分**を福祉休暇として**MAX100日**積立が可能です。



残業代比較

残業代についても通常の割増より大きい値を使って支給!
割増率は**30~40%**!

● 残業代シミュレート

月給:23万円→時給:1,484円
所定労働日:20日
所定労働時間:7.75時間

毎日9時間労働し、指定休日に10時間(うち2時間が深夜時間帯)、法定休日に5時間労働したとすると…

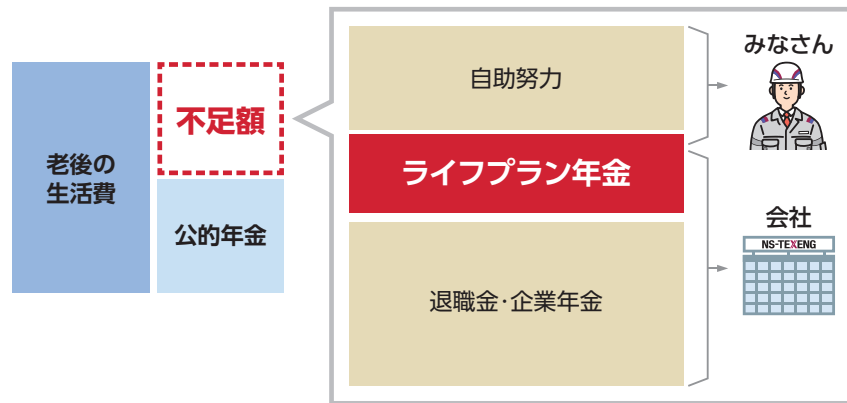
	法定			
	対象時間	割増率	金額	
時間外手当	9時間-8時間×20日=20時間	25%	1,484円×20時間×1.25=37,100円	(合計) 66,409円
休日	法定休5時間	35%	1,484円×5時間×1.35=10,017円	
	指定休10時間	25%	1,484円×10時間×1.25=18,550円	
深夜	2時間	25%	1,484円×2時間×0.25=742円	

	日鉄テックスエンジ			
	対象時間	割増率	金額	
時間外手当	9時間-7.75時間×20日=25時間	30%	1,484円×25時間×1.30=48,230円	(合計) 80,374円
休日	法定休5時間	40%	1,484円×5時間×1.40=10,388円	
	指定休10時間	40%	1,484円×10時間×1.40=20,776円	
深夜	2時間	33%	1,484円×2時間×0.33=980円	



■退職金制度、企業型確定拠出型年金制度(DC)

退職金や企業型確定拠出年金制度など、老後の資金制度完備!
税金の優遇を受けながら、老後の蓄えができます!



■契約保養所(箱根や軽井沢、京都等、全国に多数 ※およそ42カ所)

全国にある会員制リゾートホテルにとても**お得に宿泊可能**(友人・家族もちろんOK)。
※ 2,200円/泊・人(税込)から利用可能



リゾートトラスト



日本オーナーズクラブ

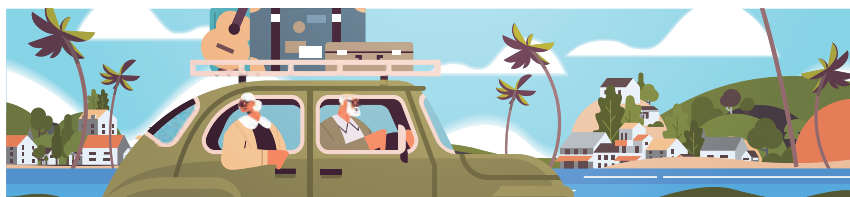
■介護休業

介護休業は最長で**913日取得可能!**

	法定	日鉄テックスエンジ
期間	94日間 (3回に分割可能)	勤続1年未満: 183日 (約6か月) 勤続1年以上5年未満: 822日 (約2年3か月) 勤続5年以上: 913日 (約2年6か月)
給与	無給	休業後94日目以降から 25%支給

■永年勤続表彰

永く勤続していただいた社員への慰労制度。10年単位の勤続年数に応じて、休暇と副賞をプレゼント。**勤続30年では40万円分の旅行券プレゼント!**



■ベネフィットステーション

レジャーやグルメ、映画鑑賞等、**全国各地でお得なサービス**が受けられます!



■同好会制度

社員のコミュニケーション活性化を目的に同好会制度を導入。**補助金を支給**して活動を支援しています!



■各種保険 ※参考:日鉄保険サービス(株)

日本製鉄グループの多くの方が加入していることで、個人で加入するより割安な保険料で、充実した保障を受けられます。

